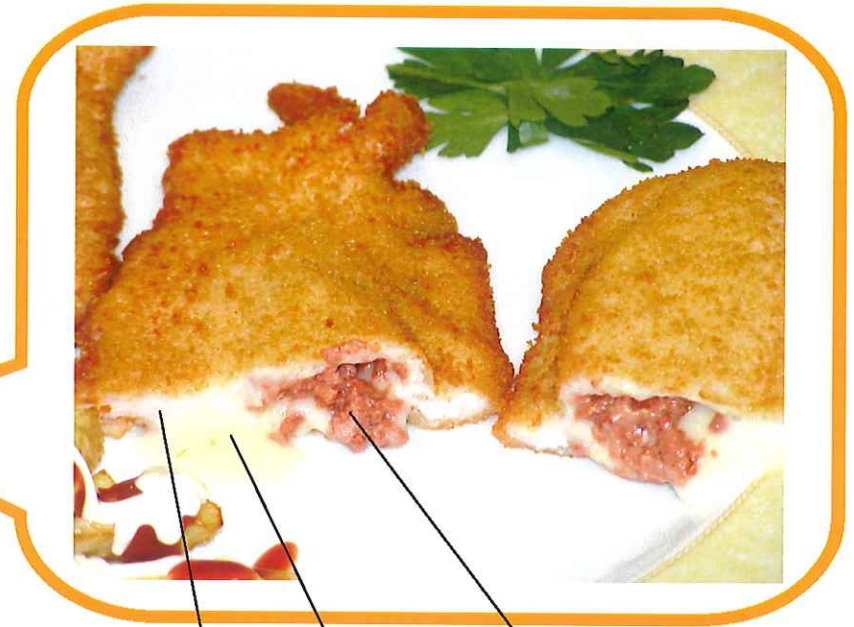


- CORDON BLEU PATÉ Y QUESO -

“Pechuga rellena de Paté y queso”



Pechuga de pollo

Paté

Queso fundido

AVES NOBLES Y DERIVADOS, S.L.

E-26.7032/Z y E-10.8277/Z

MERCAZARAGOZA naves 11 a 16

TEL:976470003 FAX:976472944

ZARAGOZA



*Porque lo natural
es lo mejor*

DENOMINACIÓN**CORDON BLEU DE PATÉ Y QUESO****DESCRIPCIÓN**

Pechuga de pollo rellena de paté y queso y empanada

INGREDIENTES

Filetes de pechuga de pollo adobados, azúcares (lactosa, dextrosa), antioxidante (E-301 y E-331), conservantes (E-250 y E-252)

RELLENO: Paté de pollo 5% (hígado de pollo (40%), carne de pollo (40%) fécula de patata, sal, azúcares, proteínas, estabilizantes (E-451 y E-407), aromas, antioxidante (E-316), conservante (E-

REBOZADO: Pan rallado, clara de huevo pasteurizada y potenciador del sabor (E-621).

PREPARACIÓN

Freir en sartén o freidora en abundante aceite caliente a fuego medio hasta dorar, o asar en una sartén con poco aceite como si fuera a la plancha hasta dorar parcialmente.

INFORMACIÓN NUTRICIONAL (por cada 100 grs. de producto)

Humedad	65 grs.	Grasa	6 grs.
Proteína	16 grs.	Calcio	180 mgrs.
Energía (kcal / kJ)	115/471	Colágeno	1.6 grs.

NORMA MICROBIOLÓGICA : R.D. 3484/2000-Grupo A. (Umbral y lím. en unid. form. de colonias por gr.n=nº uds. muestra; c=nº uds muestra que podrá situarse entre los dos valores)

Aerobios totales	10^5-10^6 (n=5;c=2)	St.aureus	$10-10^2$ (n=5;c=2)
Enterobacterias	10^3-10^4 (n=5;c=2)	Salmonella	Ausencia 25 grs
E. Coli	$10-10^2$ (n=5;c=2)	Listeria	$10-10^2$ (n=5;c=2)

ENVASADO Y ETIQUETADO

FORMATO	BANDEJA GRANDE		BANDEJA PEQUEÑA
EAN	8436000461824		8436000461831
Envasado	Atmósfera protectora. Bandeja plástica termoformada		Atmósfera protectora. Bandeja PP exp. Termoformada
Peso neto	2 Kgs		275 grs (min 240-max 320)
Peso unidad (gramos)	140 ± 15		140 ± 15
Unidades / envase	13 a 15		3 a 4
Unidades / embalaje	4 por caja plástico		20 por caja plástico
Conservación	Entre 0 y 4°C		Entre 0 y 4°C
Caducidad	15 días		15 días
Una vez abierto consumir antes de 5 días			